



# **TALK TÄGLICH**

# **SPONSORING ANGEBOT 2026**

---

**TeleZüri**

# FACTS

Die tägliche Diskussion mit Persönlichkeiten, die den Tag prägen. Im TalkTäglich ringen die Gäste um die besten Argumente. Die ModeratorInnen begrüßen in der Sendung jede Woche unterschiedliche Persönlichkeiten aus Politik, Sport und Unterhaltung zum Gespräch. Sie beleuchten, hinterfragen und nehmen Stellung zu den brennenden Themen, welche die Region bewegen.



**Sender**  
TeleZüri



**Dauer**  
21 Minuten



**Wochentag & Uhrzeit**  
Mo – Do, 18.30 Uhr



**Frequenz**  
wöchentlich



**Laufzeit**  
ganzjährig



**Anzahl Sendungen**  
172 Sendungen  
jeweils EA plus 4 WH

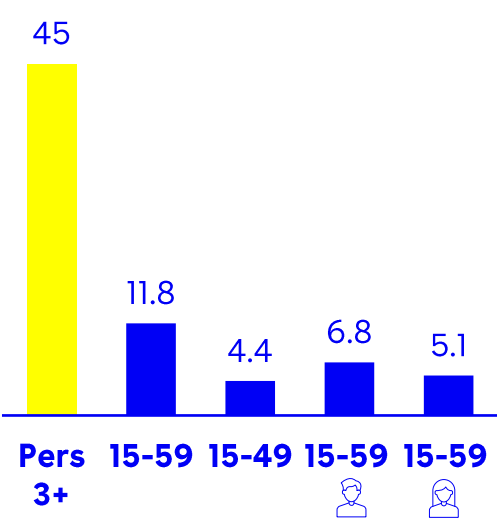




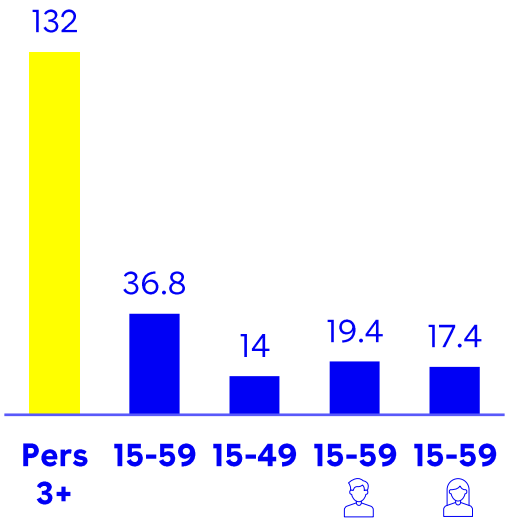
# ZUSCHAUER:INNEN

Unsere Regionalsender bieten Unterhaltung bei denen sich das Publikum dazugehörig und zu Hause fühlt. Wir sind nahe dran, lassen unser Publikum teilhaben und bringen Menschen zusammen. Regionales Fernsehen ist Heimatgefühl, Gemeinschaft auf den Punkt und mit Relevanz.

Rt-T



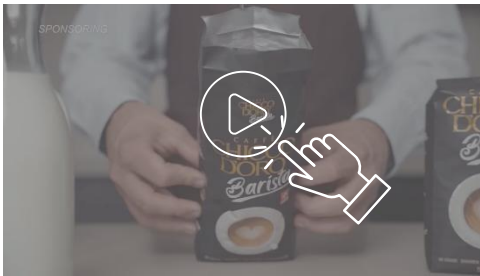
NRw-T



Quelle: Mediapulse TV Data (Instar Analytics), DS, Personen 3+, 15-49, 15-59 inkl. Gäste, TeleZüri, Mo-So, 01.01.-31.07.2024, Talk Täglich EA inkl. WH, NRw-T, Rt-T, alle Plattformen, Overnight+7.

# ÜBERSICHT DER SPONSOREN-INTEGRATION

## Billboard (Opener und Closer)



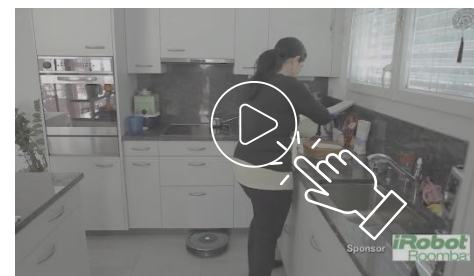
- Opener vor der Sendung mit Billboards mit akustischer und optischer Nennung
- Closer nach der Sendung mit Billboards mit akustischer und optischer Nennung

## Splitscreen (Cut In-Zoom/Insert-Cut In)



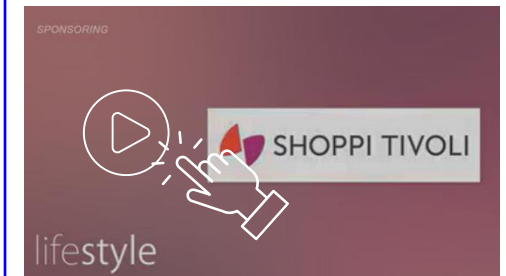
- Cut In-Zoom: Rahmen ums Bild mit horizontaler und vertikaler Fläche, die bespielt werden kann
- Insert-Cut In: überdeckt Bild im unteren Drittel und hat horizontale Fläche

## Produktintegration



- Simple Integration des Produkts in die Sendung (Basic)
- die prominentere Produktintegration wird zusätzlich durch ein Insert gestützt (Premium)
- Das Plus an Integration durch Themen, Experten und/oder Nennung des Produkts (Star)

## Hinweistrailer inkl. Logo



- Total 4 Hinweistrailer pro Sendung
- Immer die 2 Tage vor der Sendung (EA), also Split 2 und 2
- mit optischer Nennung

# ANGEBOT

| Werbeform                                  | Hauptsponsoring | Co-Sponsoring | Produktplatzierung Basic | Produktplatzierung Premium | Splitscreen |
|--|-----------------|---------------|--------------------------|----------------------------|-------------|
| Billboard<br>(Intro/Outro)                 | ✓               | ✓             |                          |                            |             |
| Insert                                     | ✓               |               |                          | ✓                          |             |
| Splitscreen<br>(Cut In-Zoom/Insert-Cut In) |                 |               |                          |                            | ✓           |
| Produktplatzierung                         |                 |               | ✓                        | ✓                          |             |
| Produktplatzierung +                       |                 |               |                          |                            |             |
| Hinweistrailer<br>(4 Trailer p. Sendung)   | ✓               | ✓             |                          |                            |             |

| Kosten                      |               |             |             |             |           |
|-----------------------------|---------------|-------------|-------------|-------------|-----------|
| BMV                         | CHF 1'039'667 | CHF 672'806 | CHF 582'736 | CHF 635'712 | -         |
| Preis (ganzes Jahr)         | CHF 180'000   | CHF 120'000 | CHF 90'000  | CHF 100'000 | -         |
| Preis (monatlich/ 4 Wochen) | CHF 18'000    | CHF 12'000  | CHF 9'000   | CHF 10'000  | CHF 4'000 |

Angebot offen für

einen Hauptsponsor

max. drei Co-Sponsoren

max. zwei Produkte

einen Partner pro Sendung

Branchenexklusivität gewährleistet | Preis- und Programmänderungen vorbehalten | Tarif 2026 exkl. MwSt.